

LOFT

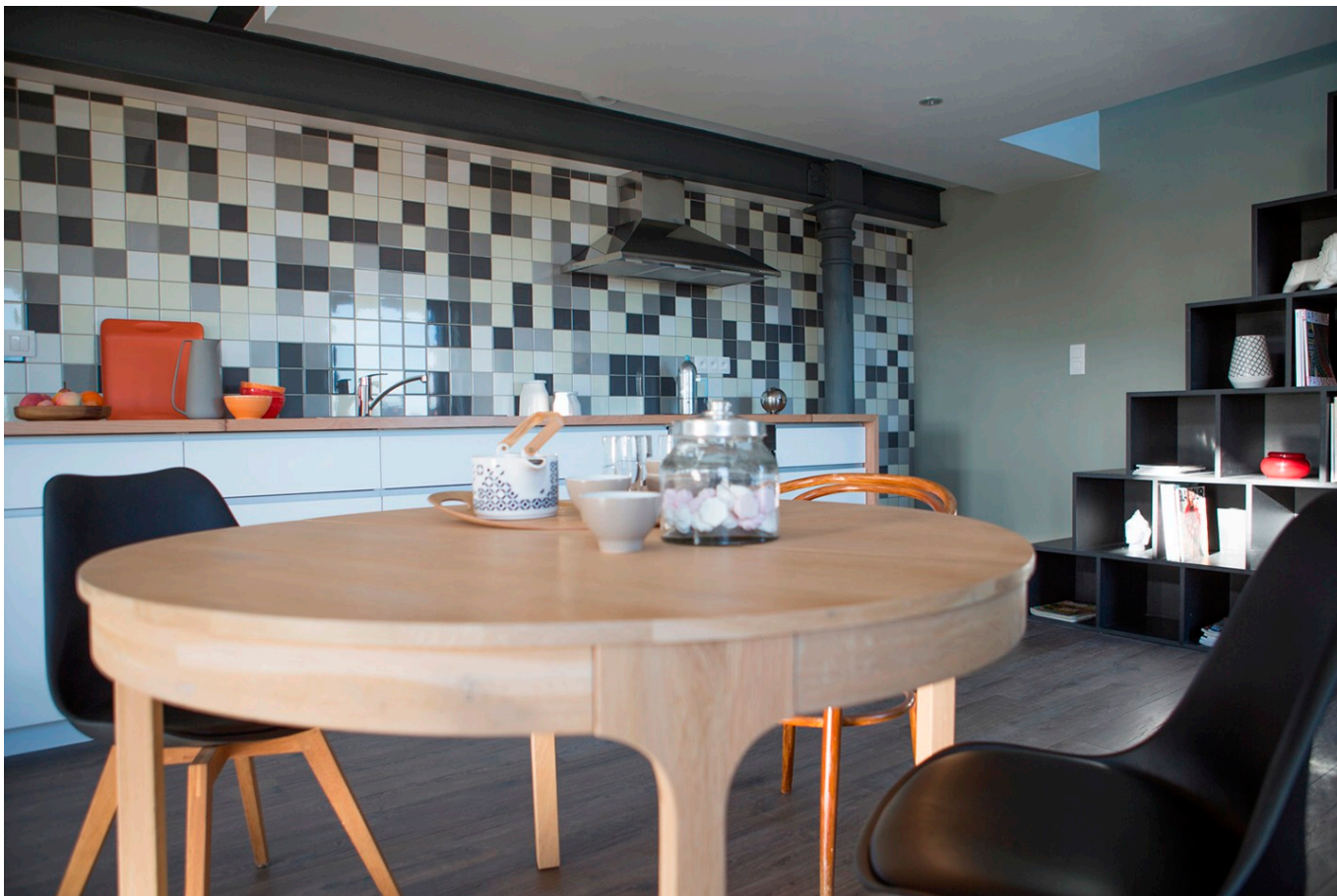
MARQUETTE-LEZ-LILLE (59) 2015

Maitrise d'Ouvrage : Privée

Programme : Création d'un loft dans un bâtiment industriel

Phase : Livré en janvier 2016

Photographie : Zorn



Cet appartement est situé au deuxième étage d'une ancienne usine, entièrement transformée et, rénovée par une copropriété.

Le projet vise à rendre lisible la structure et les volumes initiaux du bâtiment, afin d'en préserver le caractère. Le type 3 en duplex propose donc

une configuration complètement ouverte. Deux mezzanines se développent autour d'une double hauteur, situées à l'angle sud-est du bâtiment. Le loft bénéficie ainsi d'une orientation à 360°.

Poutres et poteaux en fonte, mur en brique, fenêtres cintrées maintiennent l'histoire du lieu,

tandis que des aspects plus contemporains l'inscrivent dans la réalité fonctionnelle et économique actuelle : percement droit, valchromat noir, panneaux lamibois Baubuche, placostil peint, etc.

